

# Grilletes Perno Roscado Crosby®

## Load Rated® GRILLETES TIPO ANCLA CON PERNO



**G-2130 S-2130**

G-2130 Los grilletes tipo ancla con perno. Perno con cabeza hexagonal ligera - tuerca con pasador cumplen con la Especificación Federal RR-C-271F Tipo IVA, Grado A, Clase 3, excepto por las provisiones exigidas del contratista. Para mayores informaciones ver página 422.

## Fatigue Rated®



## GRILLETES PARA CADENA CON PERNO



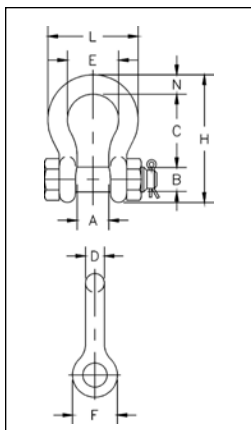
**G-2150 S-2150**

G-2150 Grilletes para cadena con perno. Perno con cabeza hexagonal ligera - tuerca con pasador. Cumple con la Especificación Federal RR-C-271F Tipo IVB, Grado A, Clase 3, excepto por las provisiones exigidas del contratista. Para mayores informaciones ver página 422.

- Capacidad de 1/3 a 150 tons métricas.
- Carga límite de trabajo y grado "6" indicada en cada grillete.
- Forjados, templados y revenidos con perno de aleación.
- Galvanizado por inmersión en caliente o de color natural (Grilletes de 85, 120 y 150 t sus cuerpos han sido galvanizados por inmersión en caliente y los pernos tienen una acabado Dimetcofed® y pintados rojo).
- Con factor de diseño para fatiga (1/3t - 55t).
- Grilletes de 25t y mayores son **EQUIPADOS CON RFID**.
- Aprobado para usarse a -40 grados C (-40 grados F) hasta 204 grados C (400 grados F)
- Cumple o excede todos los requerimientos de ASME B30.26.
- Los grilletes para 85 toneladas métricas y más son sometidos individualmente a prueba de carga de 2,0 veces la carga límite de trabajo.
- Grilletes para 120 toneladas métricas y mayores son sometidos a una prueba de carga, Inspección de Partículas Magnéticas y entregados con el cuerpo y el perno serializado.
- Aprobación Tipo y certificación en cumplimiento con ABS 2006 Reglas de embarcaciones de acero Regla 1-1-17.7, y la Guía ABS para la Certificación de Grúas.
- La Certificación 3.1 está disponible de línea para pruebas Charpy y pruebas de carga estadísticas para página 73 únicamente hasta 25t a normas DNV2.7-1 y EN13889.
- Grilletes lira G-2130 de 2t hasta 25t tienen certificación tipo aprobada según DNV nota 2.7-1 para contenedores Costa afuera. Estos grilletes Crosby son estadísticamente probados a 42 joules (31 ft-lbs) promedio mínimo a -20 grados C (-4 grados F). Las pruebas son realizadas por Crosby y certificación 3.1 está disponible a solicitud. Ver página 76 para grilletes Crosby COLD TUFF® que cumplen con los requerimientos adicionales de las reglas DNV para certificación para usos de izaje - Equipos sueltos.
- Todos los otros grilletes 2130 y 2150 pueden cumplir con los requerimientos de 42 joules (31 ft-lbs) de promedio a -20 grados C (-4 grados F) están disponibles a solicitud.
- Busque el perno Rojo Red Pin®... la marca de calidad Crosby®.

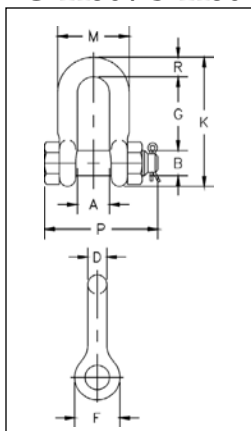
Grilletes

### G-2130 / S-2130



Tamaño Nom. del (plg.)	Carga Límite de Trabajo (t)*	No. de Parte		Peso de c/u (lbs.)	Dimensiones (plg.)										Tolerancia +/-	
		G-2130	S-2130		A	B	C	D	E	F	H	L	N	C	A	
3/16	1/3‡	1019464	-	.06	.38	.25	.88	.19	.60	.56	1.47	.98	.19	.06	.06	
1/4	1/2	1019466	-	.11	.47	.31	1.13	.25	.78	.61	1.84	1.28	.25	.06	.06	
5/16	3/4	1019468	-	.22	.53	.38	1.22	.31	.84	.75	2.09	1.47	.31	.06	.06	
3/8	1	1019470	-	.33	.66	.44	1.44	.38	1.03	.91	2.49	1.78	.38	.13	.06	
7/16	1-1/2	1019471	-	.49	.75	.50	1.69	.44	1.16	1.06	2.91	2.03	.44	.13	.06	
1/2	2	1019472	1019481	.79	.81	.64	1.88	.50	1.31	1.19	3.28	2.31	.50	.13	.06	
5/8	3-1/4	1019490	1019506	1.68	1.06	.77	2.38	.63	1.69	1.50	4.19	2.94	.69	.13	.06	
3/4	4-3/4	1019515	1019524	2.72	1.25	.89	2.81	.75	2.00	1.81	4.97	3.50	.81	.25	.06	
7/8	6-1/2	1019533	1019542	3.95	1.44	1.02	3.31	.88	2.28	2.09	5.83	4.03	.97	.25	.06	
1	8-1/2	1019551	1019560	5.66	1.69	1.15	3.75	1.00	2.69	2.38	6.56	4.69	1.06	.25	.06	
1-1/8	9-1/2	1019579	1019588	8.27	1.81	1.25	4.25	1.13	2.91	2.69	7.47	5.16	1.25	.25	.06	
1-1/4	12	1019597	1019604	11.71	2.03	1.40	4.69	1.29	3.25	3.00	8.25	5.75	1.38	.25	.06	
1-3/8	13-1/2	1019613	1019622	15.83	2.25	1.53	5.25	1.42	3.63	3.31	9.16	6.38	1.50	.25	.13	
1-1/2	17	1019631	1019640	19.00	2.38	1.66	5.75	1.53	3.88	3.63	10.00	6.88	1.62	.25	.13	
1-3/4	25	1019659	1019668	33.91	2.88	2.04	7.00	1.84	5.00	4.19	12.34	8.80	2.25	.25	.13	
2	35	1019677	1019686	52.25	3.25	2.30	7.75	2.08	5.75	4.81	13.68	10.15	2.40	.25	.13	
2-1/2	55	1019695	1019702	98.25	4.13	2.80	10.50	2.71	7.25	5.69	17.90	12.75	3.13	.25	.25	
3	† 85	1019711	-	154.00	5.00	3.30	13.00	3.12	7.88	6.50	21.50	14.62	3.62	.25	.25	
3-1/2	† 120 ‡	1019739	-	265.00	5.25	3.76	14.63	3.62	9.00	8.00	24.88	17.02	4.38	.25	.25	
4	† 150 ‡	1019757	-	338.00	5.50	4.26	14.50	4.00	10.00	9.00	25.68	18.00	4.56	.25	.25	

### G-2150 / S-2150



Tamaño Nom. (plg.)	Carga Límite de Trabajo (t)*	No. de parte		Peso de c/u (lbs.)	Dimensiones (plg.)										Tolerancia +/-	
		G-2150	S-2150		A	B	D	F	G	K	M	P	R	G	A	
1/4	1/2	1019768	-	.13	.47	.31	.25	.61	.75	1.59	.97	1.56	.25	.06	.06	
5/16	3/4	1019770	-	.23	.53	.38	.31	.75	1.00	1.91	1.16	1.82	.31	.06	.06	
3/8	1	1019772	-	.33	.66	.44	.38	.91	1.22	2.30	1.41	2.17	.38	.13	.06	
7/16	1-1/2	1019774	-	.49	.75	.50	.44	1.06	1.42	2.66	1.62	2.51	.44	.13	.06	
1/2	2	1019775	1019784	.75	.81	.63	.50	1.19	1.63	3.03	1.81	2.80	.50	.13	.06	
5/8	3-1/4	1019793	1019800	1.47	1.06	.75	.63	1.50	2.00	3.75	2.31	3.53	.63	.13	.06	
3/4	4-3/4	1019819	1019828	2.52	1.25	.88	.75	1.81	2.38	4.53	2.75	4.07	.81	.25	.06	
7/8	6-1/2	1019837	1019846	3.85	1.44	1.00	.88	2.09	2.81	5.33	3.19	4.71	.97	.25	.06	
1	8-1/2	1019855	1019864	5.55	1.69	1.13	1.00	2.38	3.19	5.94	3.69	5.31	1.00	.25	.06	
1-1/8	9-1/2	1019873	1019882	7.60	1.81	1.25	1.13	2.69	3.58	6.78	4.06	5.90	1.25	.25	.06	
1-1/4	12	1019891	1019908	10.81	2.03	1.38	1.25	3.00	3.94	7.50	4.53	6.51	1.38	.25	.06	
1-3/8	13-1/2	1019917	1019926	13.75	2.25	1.50	1.38	3.31	4.38	8.28	5.00	7.21	1.50	.25	.13	
1-1/2	17	1019935	1019944	18.50	2.38	1.63	1.50	3.63	4.81	9.06	5.38	7.73	1.62	.25	.13	
1-3/4	25	1019953	1019962	31.40	2.88	2.00	1.75	4.19	5.75	10.97	6.38	9.05	2.12	.25	.13	
2	35	1019971	1019980	46.75	3.25	2.25	2.00	4.81	6.75	12.28	7.25	10.41	2.00	.25	.13	
2-1/2	55	1019999	1020004	85.00	4.13	2.75	2.62	5.69	8.00	14.84	9.38	13.56	2.62	.25	.25	
3	† 85	1020013	-	124.25	5.00	3.25	3.00	6.50	8.50	16.88	11.00	16.50	3.50	.25	.25	

\*NOTA: La máxima Carga de Prueba es de 2.0 veces la Carga Límite de Trabajo. La carga de ruptura es 6 veces la Carga Límite de Trabajo. En referencia a la reducción de la Carga Límite de Trabajo debido a aplicaciones laterales de cargas, ver página 80.

† Con certificación de prueba de cargaindividual.

‡ Sólo tipo ancla. Se entregan con pernos de cabeza redonda y agarradera.